

# Desigualdad y pobreza en un país en crisis

Pau Marí-Klose  
Universidad de Zaragoza

# Desigualdad en España

- **Desigualdad**

Aumenta a ritmos muy rápidos

- **Los efectos se concentran en grupos más desfavorecidos**

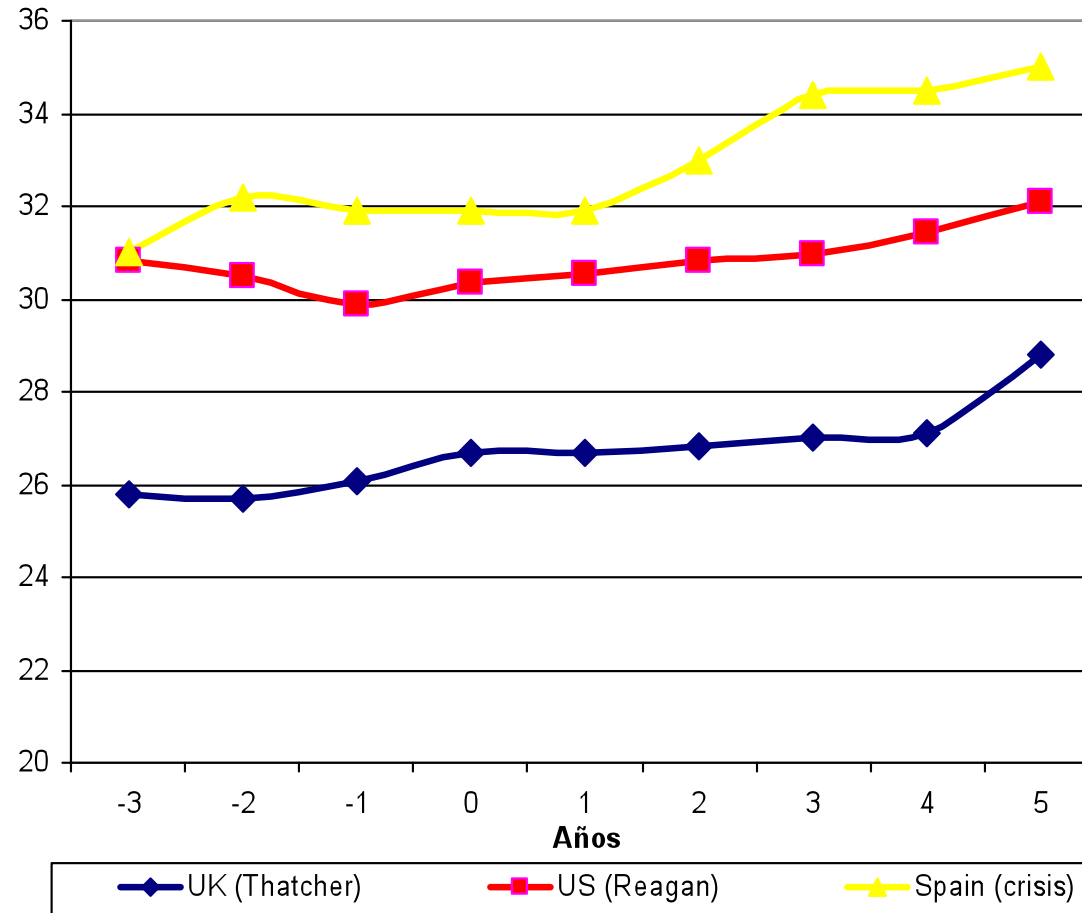
Aumento del paro

Pero también empobrecimiento de trabajadores con salarios más bajos

- **Crisis de solidaridad**

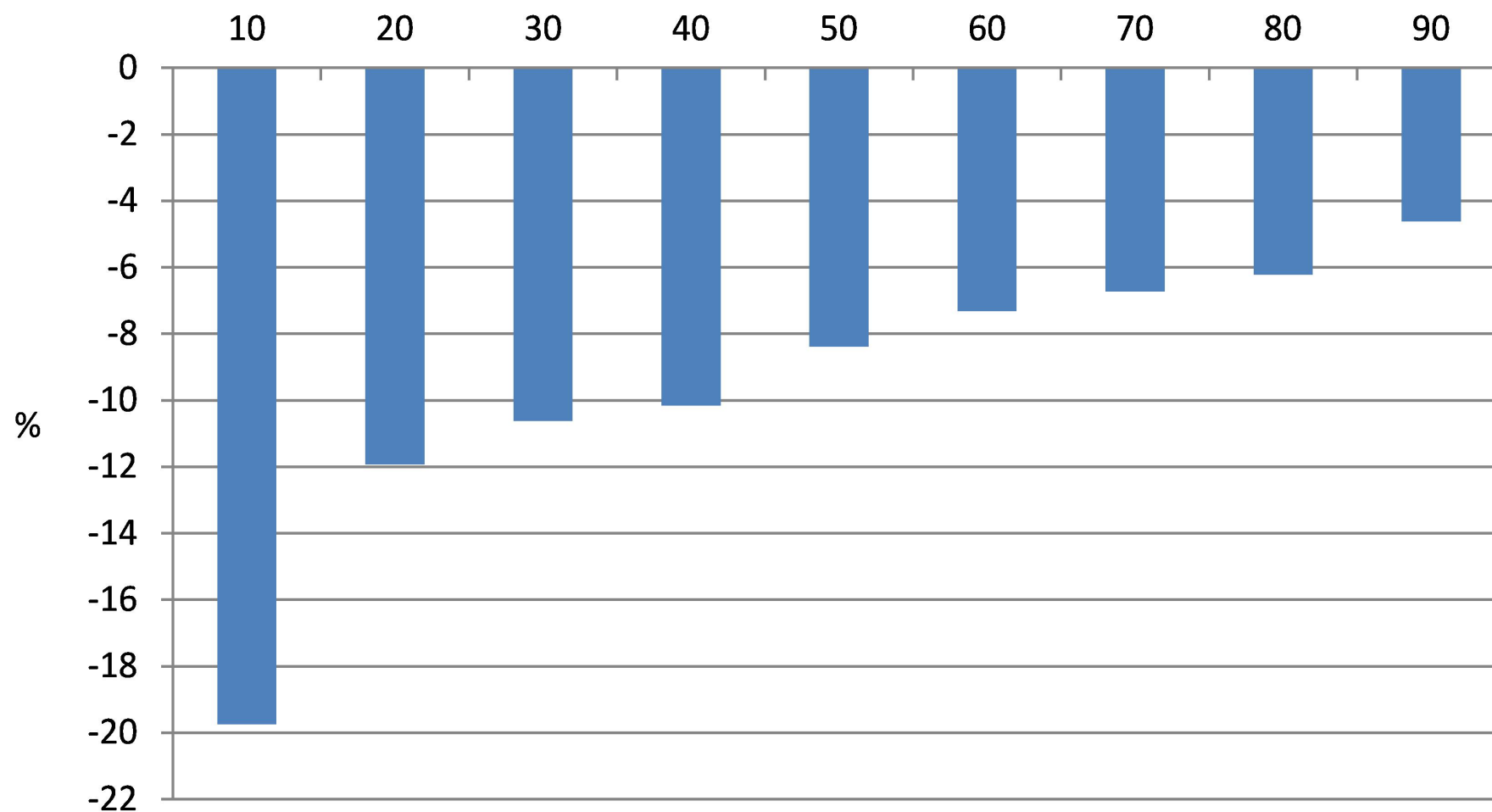
Crecimiento no corregirá desigualdad sin política social

**Evolución de la desigualdad (coeficiente de Gini)  
durante los 5 primeros años de gobierno de Thatcher en Reino Unido y  
Reagan en Estados Unidos, y de crisis en España**



Fuente: Para Estados Unidos y Reino Unido (Solt, SWIDva), para España, Eurostat

### Variación porcentual de renta entre 2007 y 2011 (valores constantes) en las distintas decilas de ingresos



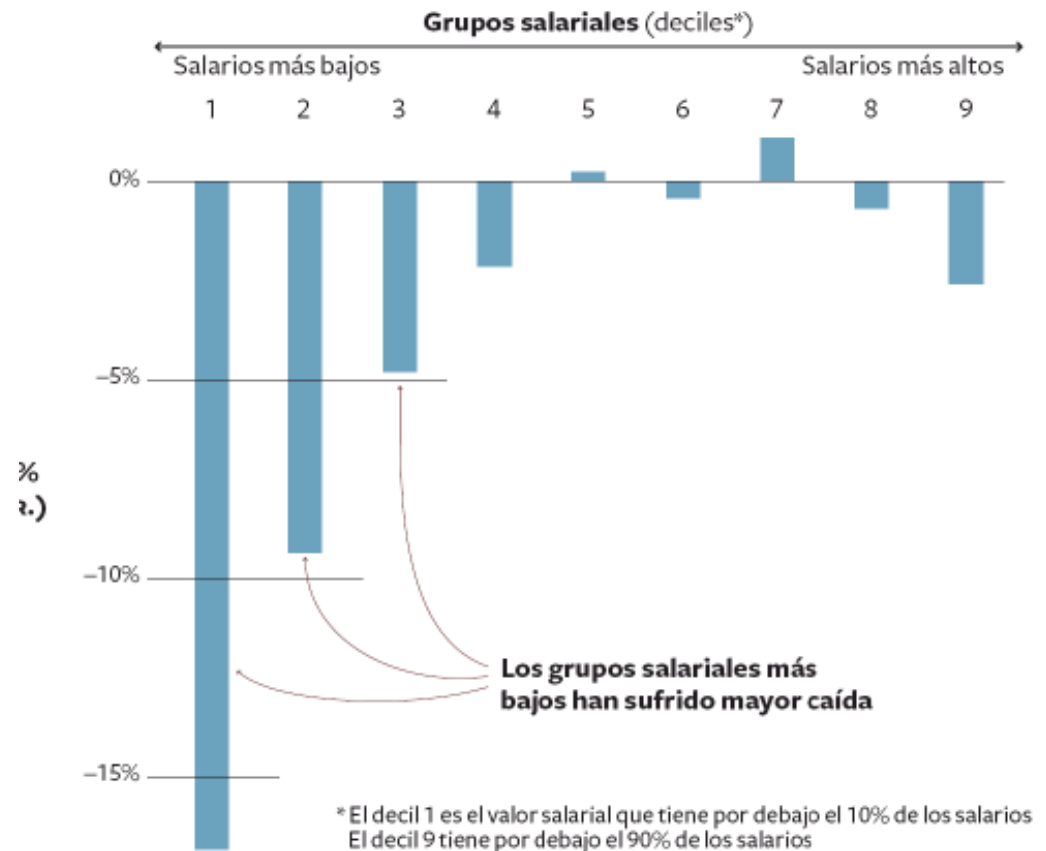
Fuente: Elaboración propia a partir de la Encuesta de Condiciones de Vida 2007 y 2011, INE

Nota: En el eje horizontal se representa la distribución de ingresos en decilas

## ■ AUMENTA LA DESIGUALDAD

Variación de los salarios de 2008 a 2012, en %.

Se incluye el efecto del aumento de precios (deflactados por IPC)



# Consecuencias de la desigualdad

## De índole individual

- Educativas
- Psicológicas y sanitarias

## De índole colectiva

- Sociales
- Políticas
- Económicas

# Gasto social como inversión

Necesitamos recuperar el discurso del gasto social como inversión

- Inversión social
- Inversión económica

# Los perfiles de la inversión pública

- Como cualquier inversión, debe estar bien orientada
- Debemos estar dispuestos a re-orientarla si no funciona adecuadamente

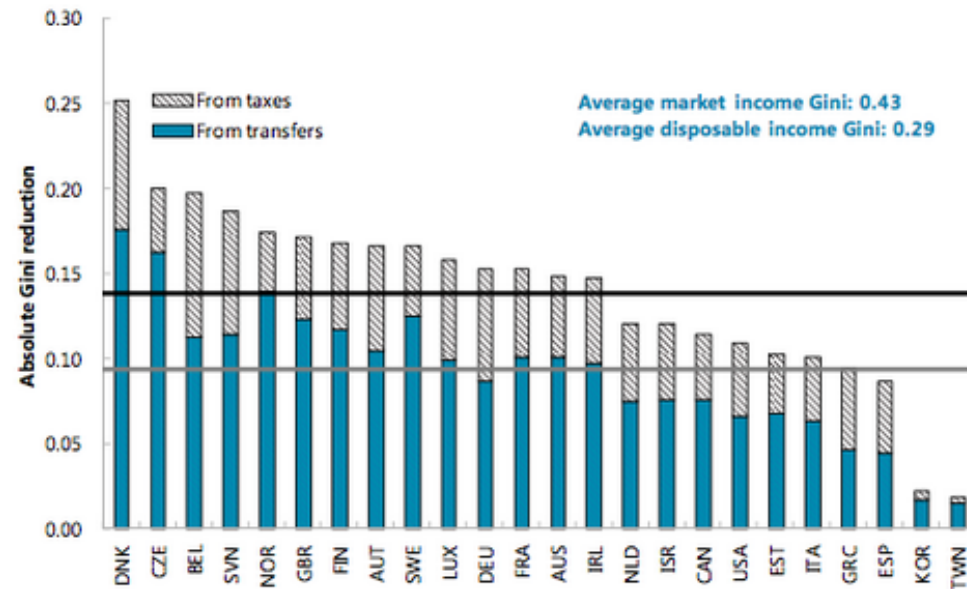
Por ejemplo:

Escasa redistribución

Escasa inversión en infancia



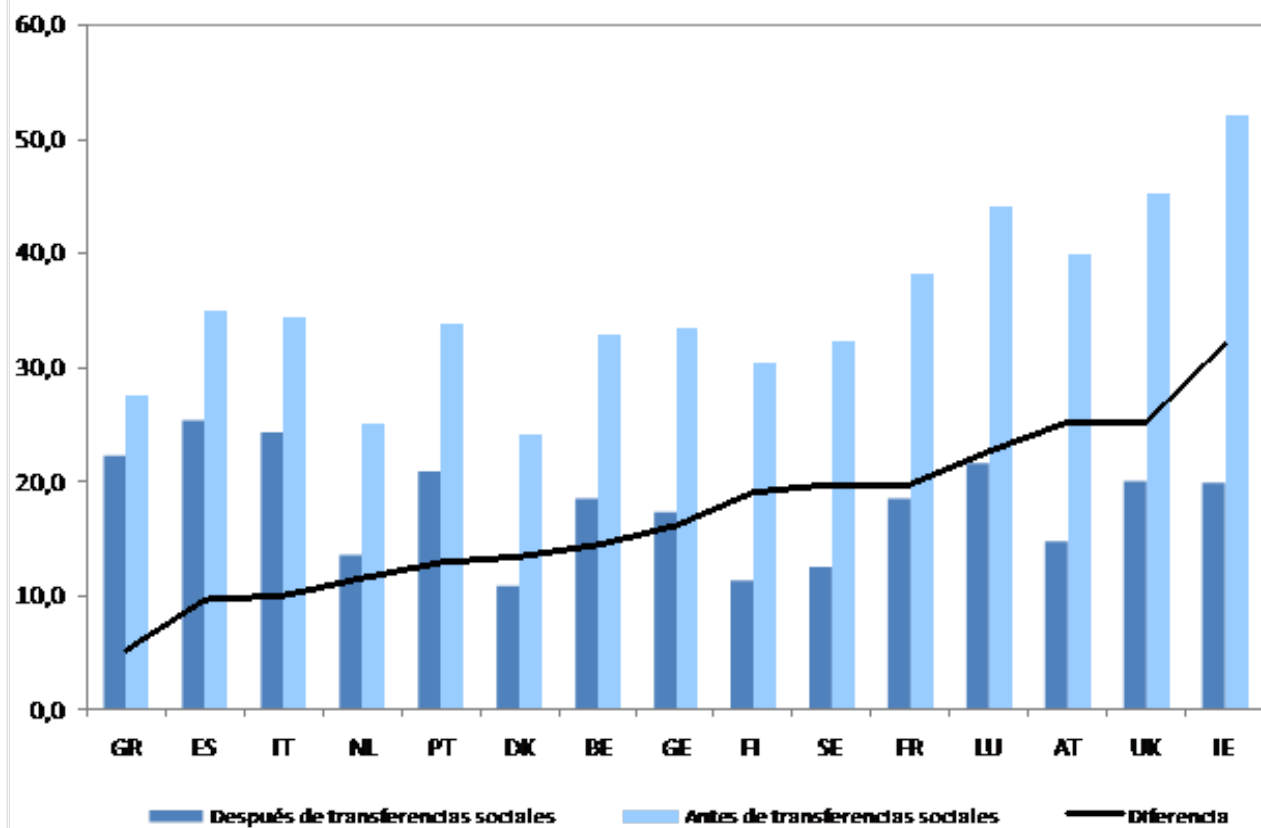
**Figure 6. Redistributive Impact of Fiscal Policy in Advanced Economies, mid-2000s**



Sources: Paulus and others (2009); except for Australia, Canada, Czech Republic, Korea, Norway, Israel, Taiwan Province of China, and the United States where data are from Caminada and others (2012).

Note: The impact on inequality of disposable income does not incorporate the redistributive impact of indirect taxes and in-kind benefits.

**Gráfico 5. Riesgo de pobreza infantil antes y después de transferencias sociales. UE15, 2010**



Fuente: Eurostat, Income and Living Conditions 2010 (elaboración propia).